



## • Willkommen

**Danke, dass Du Dich  
für AIRICA und somit für  
mehr Gesundheit,  
Leistung und Wohlbefinden  
entschieden hast.**

**Weiter zum Setup  
auf der Rückseite.**

**AIRICA**

### Ihre Bestellung


 Gateway Anzahl

 Sensor Anzahl

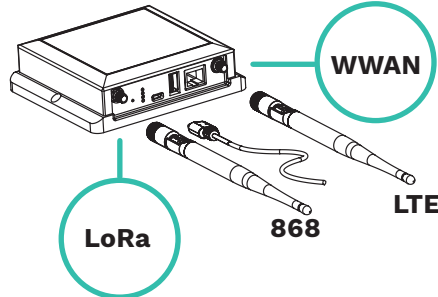
 Leuchte Anzahl


Schritt 2 und 3 pro Raum wiederholen

# Setup:

## Gateway installieren

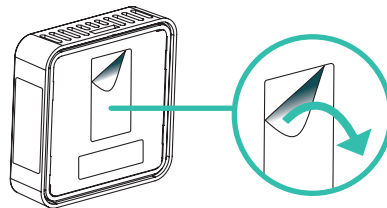
1



- **868** Antenne an **LoRa** Buchse anschrauben
- **LTE** Antenne an **WWAN** Buchse anschrauben
- Gateway an zentralem Ort im Gebäude aufstellen, an den Strom anschliessen
- Warten bis die 3 unteren LED grün leuchten und die oberste LED WWAN blinkt

## Sensor zuweisen

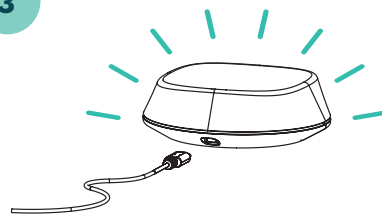
2



- Mittels **Zugang** über Laptop/Tablet einloggen und den **Sensor** in der Airica Plattform einem Raum zuordnen
- **Sensor** mit dem beigelegten Doppel-Klebeband oder mit den Schrauben auf einer Höhe zwischen 0.8 und 1.8 Meter Höhe an der Wand befestigen

## Leuchte zuweisen

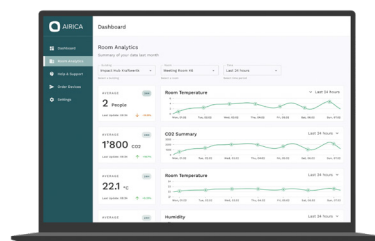
3



- Die **Leuchte** in der AIRICA Plattform einem Raum zuordnen
- **Leuchte** frei im Raum platzieren
- **Leuchte** mit dem Kabel an den Strom anschliessen. Danach pulsiert die Leuchte (2-5 Min.) bis die Verbindung stabil ist. Zum Schluss leuchtet sie kurz grün und zeigt damit an, dass sie verbunden ist

## AIRICA App erkunden

4



- Vornehmen der **Konfigurationen** (z.B. Anpassen der Raumnamen) und in der AIRICA App prüfen, ob Messwerte der Sensoren ankommen

### Detaillierte Anleitung



Weiteren Support, eine detaillierte Anleitung und genaue Hinweise zum Anbringen von Sensoren, Leuchten und der Gateways erhalten Sie auf [airica.com/de/faq](http://airica.com/de/faq) oder telefonisch unter +41 43 508 24 47.